

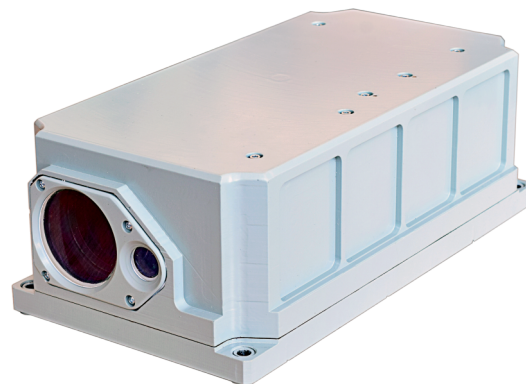


Лазерний далекомір

LR-20-EN

LR-20-EN – найсучасніший далекомір на твердотільному лазері з діодною накачкою і діапазоном вимірюваної дальності до 20 000 метрів. Далекімір може працювати з частотою вимірювання 5 Гц при температурі навколишнього середовища до 40°C без додаткового охолодження. Передбачена робота з системами захоплення і супроводу цілі. Далекімір виконаний в захищеному герметичному корпусі. До складу далекоміра входить телевізійний візор, який дає можливість виводу телевізійного зображення поля зору далекоміра з перехрестям в точці прицілювання. Допускається використання далекоміра в умовах зовнішнього середовища (на броні).

Комплект поставки включає: блок далекоміра, комплект експлуатаційної документації, комплект монтажних частин, упаковку.



Особливості

Герметизоване виконання

Вимірювання з частотою 5 Гц

Можливість синхронізації з зовнішніми пристроями

Наявність вбудованого телевізійного візору



Технічні характеристики

LR-20-EN

Безпека для очей	Клас 1
Повний діапазон вимірювань	32 - 20 000 м
Максимальна частота вимірювань	5 Гц

ЛАЗЕРНИЙ ВИПРОМІНЮВАЧ

Клас лазера	1M [EN 60825-1:2007]
Тип лазера	Лазер на ербієвому склі з діодною накачкою
Робоча довжина хвилі	1535 нм
Розбіжність пучка	0,5 мрад [можливі варіанти]
Діаметр об'єктива випромінювача	<12 мм
Енергія в імпульсі	~8-10 мДж
Тривалість імпульсу	~15±4 нс
Напрацювання по кількості імпульсів	10 ⁸

ПАРАМЕТРИ ТЕЛЕВІЗІЙНОГО ВІЗУРУ

Розподільча здатність матриці	600 TVL
Поле зору телевізійного каналу	33x22 мрад (1,9x1,2 градуса)
Відеовихід	1.0 В композитний відеовихід на 75 Ом
Наявність перехрестя	+
Спектральний діапазон	530 - 570 нм

ЕЛЕКТРИЧНІ ПАРАМЕТРИ

Напруга [зовнішнього] блока живлення	24 В
Максимальна споживана потужність в черговому режимі	6 Вт
Час вводу в робочий режим	~3 сек

МЕХАНІЧНІ ХАРАКТЕРИСТИКИ

Маса	5 кг±0,2
Розміри [Д x Ш x В]	290 x 155 x 100 мм

УМОВИ НАВКОЛИШНЬОГО СЕРЕДОВИЩА

Температура експлуатації з телевізійним візором	від -20°C до +55°C
Температура експлуатації без телевізійного візору	від -40°C до +55°C

СТІЙКІСТЬ ДО ЗОВНІШНІХ ВПЛИВІВ

Відносна вологість 98% при температурі +35°C
Синусоїдальна вібрація в діапазоні частот 1..200 Гц і амплітудою віброприскорення 19,6 м/с ² (2 g)
Швидкість повітряного потоку до 50 м/с
Механічний удар багаторазової дії
Пікове ударне прискорення 147 м/с ² (15 g) при тривалості дії ударного прискорення 5-15 мс (по трьох ударах в кожному з трьох взаємноперпендикулярних напрямках; загальна кількість ударів 9)
Атмосферні конденсовані опади (роса, іній, лід)
Соляний морський туман